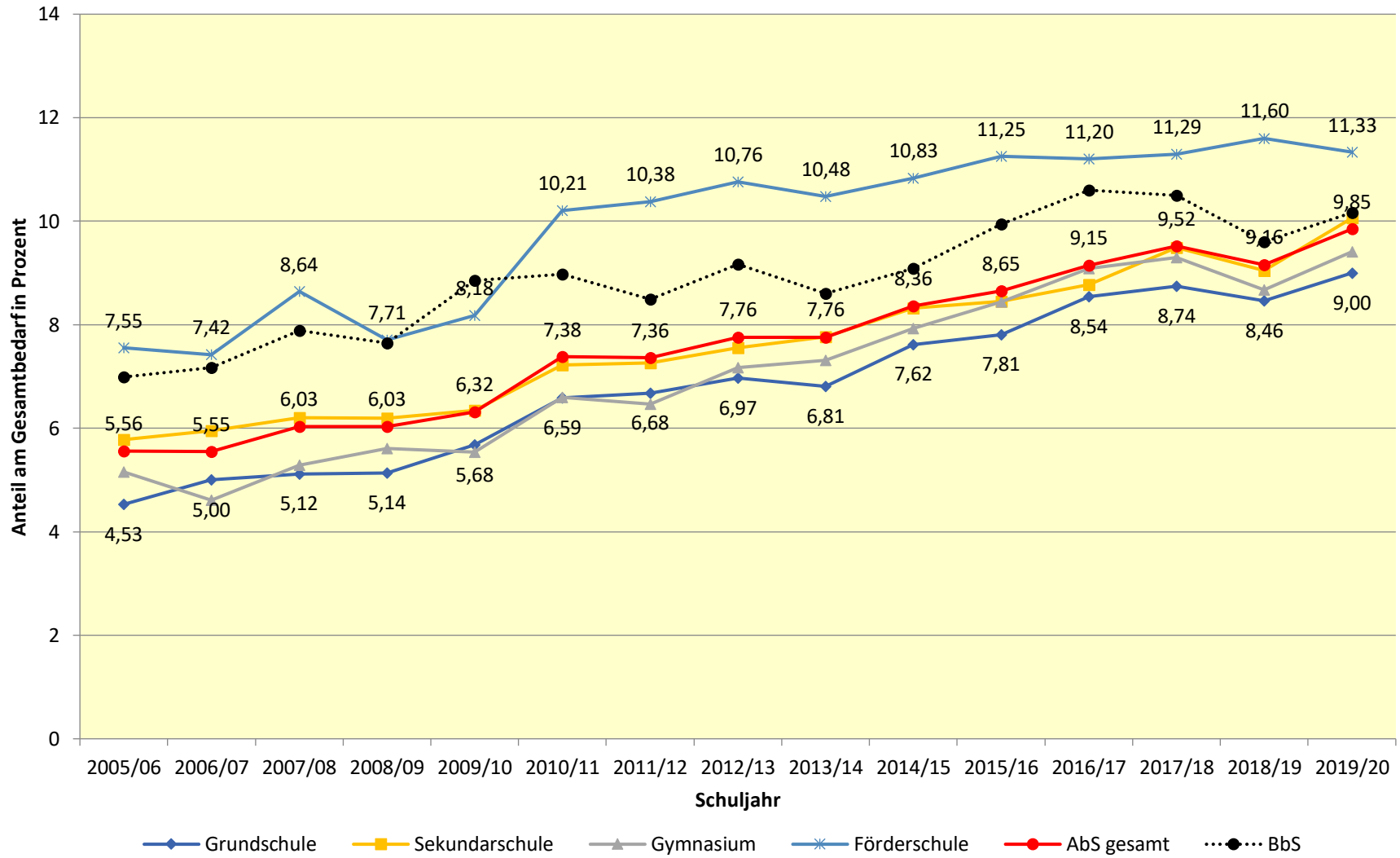
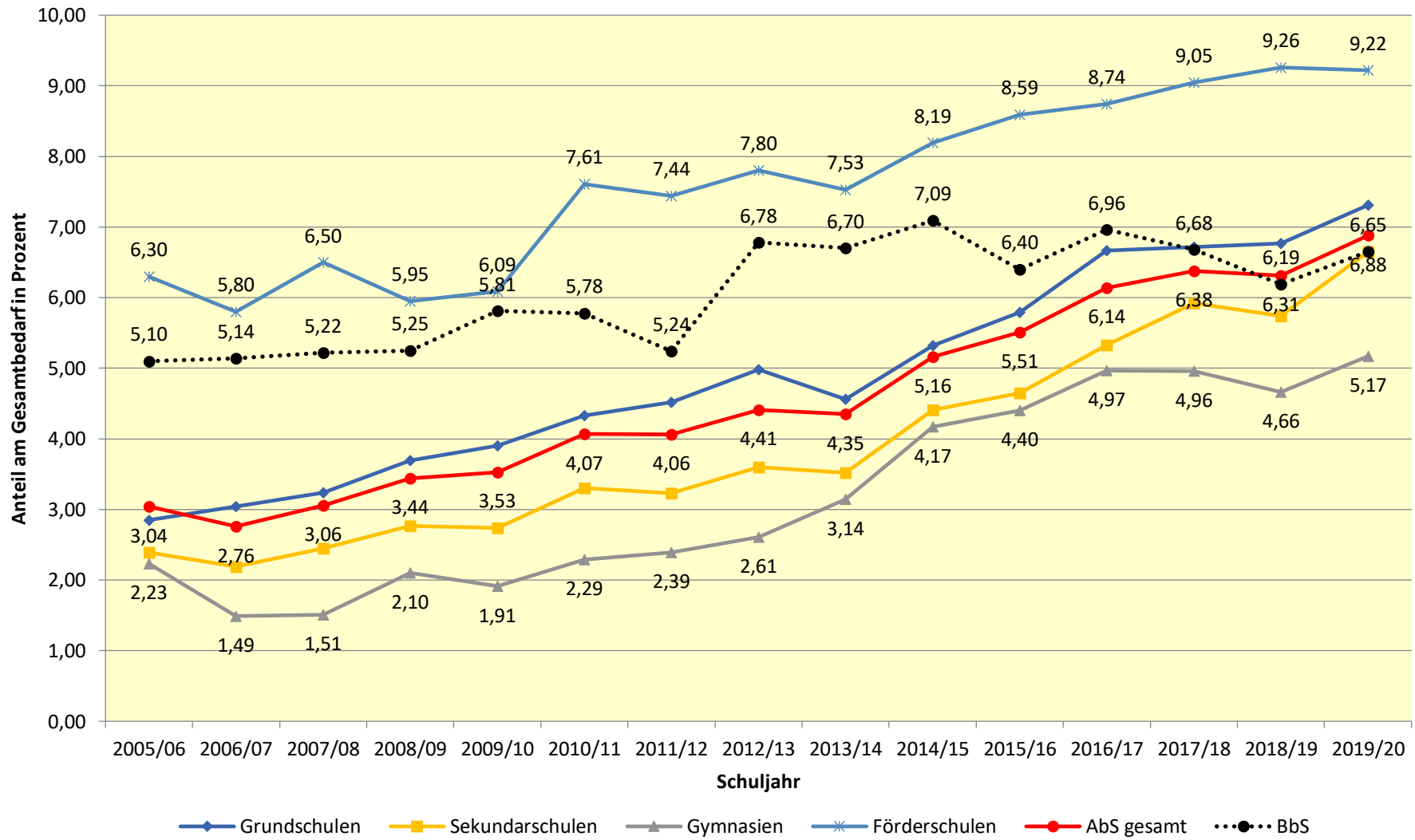


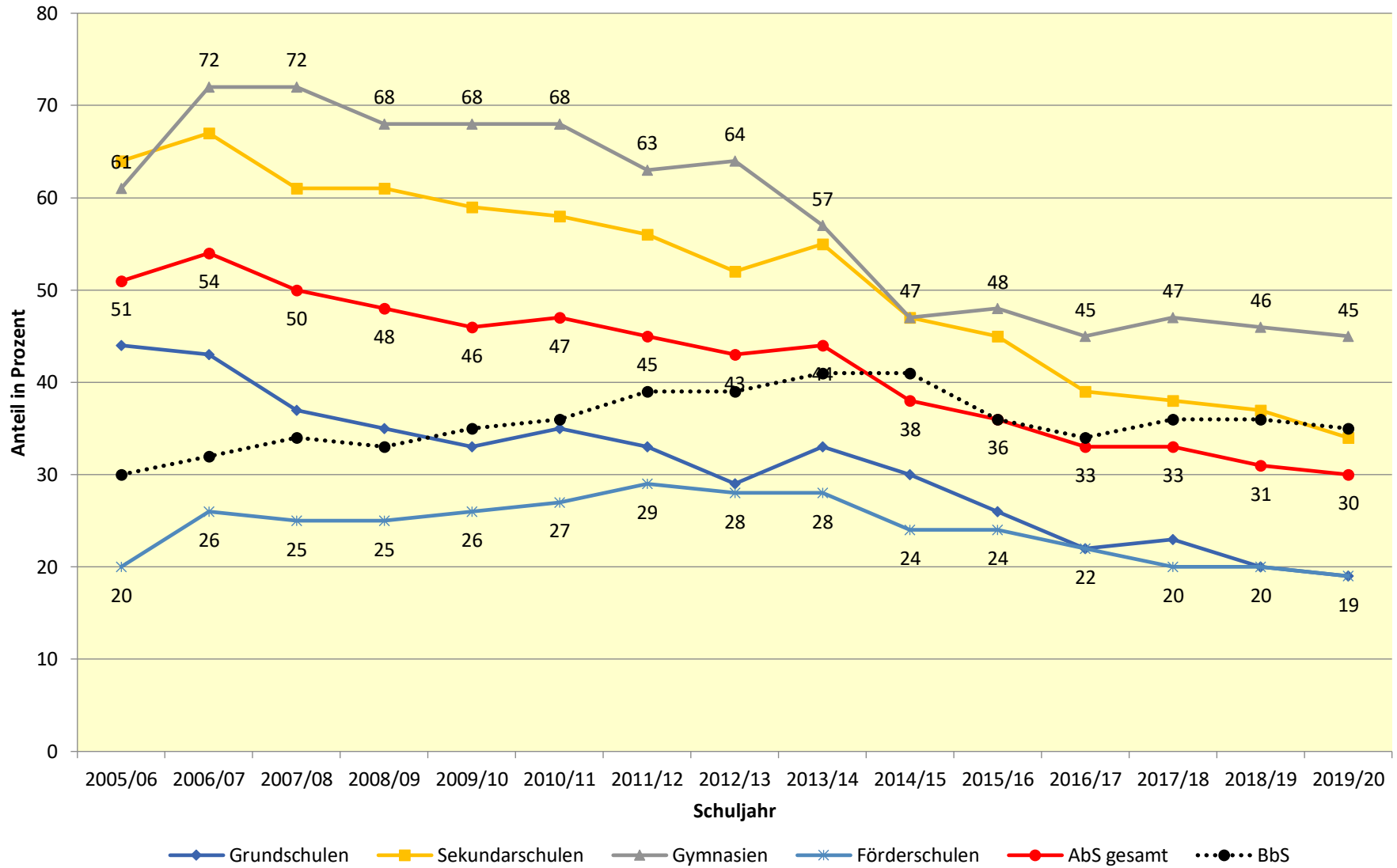
## Vertretungsbedarf durch die Abwesenheit von Lehrkräften (ohne Ausfall durch Elementarereignisse)



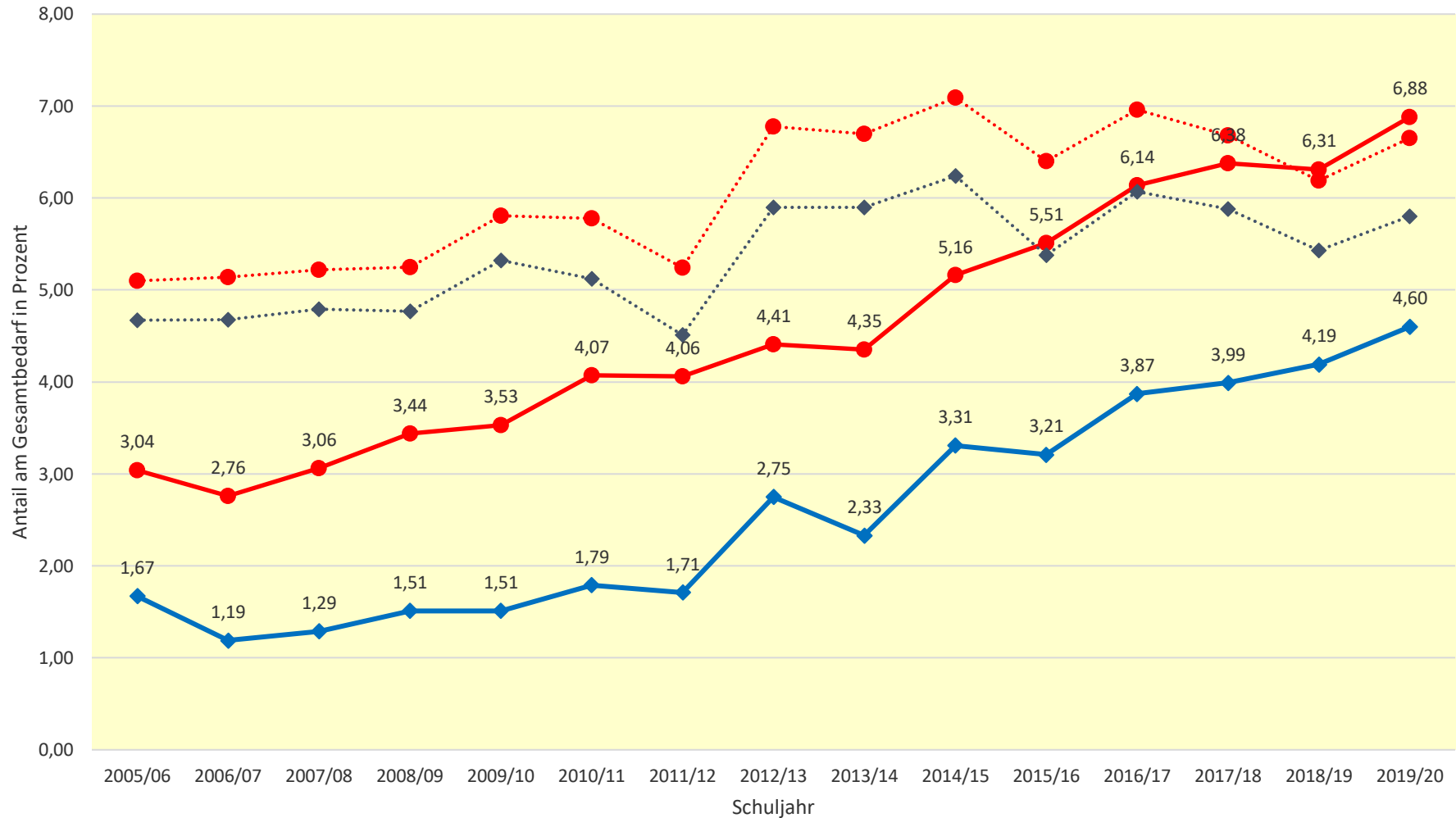
## Anteil des nicht regulär vertretenen Unterrichts (Zusammenlegung von Klassen bzw. Lerngruppen, andere Maßnahmen sowie Totalausfall)



## Anteil des regulär vertretenen Unterrichts beim Ausfall von Lehrkräften



## Totalausfall und nicht regulär vertretener Unterricht an öffentlichen Schulen



—●— nicht regulär vertretenen Unterricht an AbS   
 —◆— Totalausfall an AbS  
- - -●- - - nicht regulär vertretener Unterricht an BbS   
 - - -◆- - - Totalausfall an BbS